

LEHNUM 机械密码锁铭牌



ACTA PLUS ©König + Neurath – www.koenig-neurath.com



轻松标识储物柜！

智能，高效的储物柜编号方案，成本低廉且灵活性高！



标准标贴



定制标贴



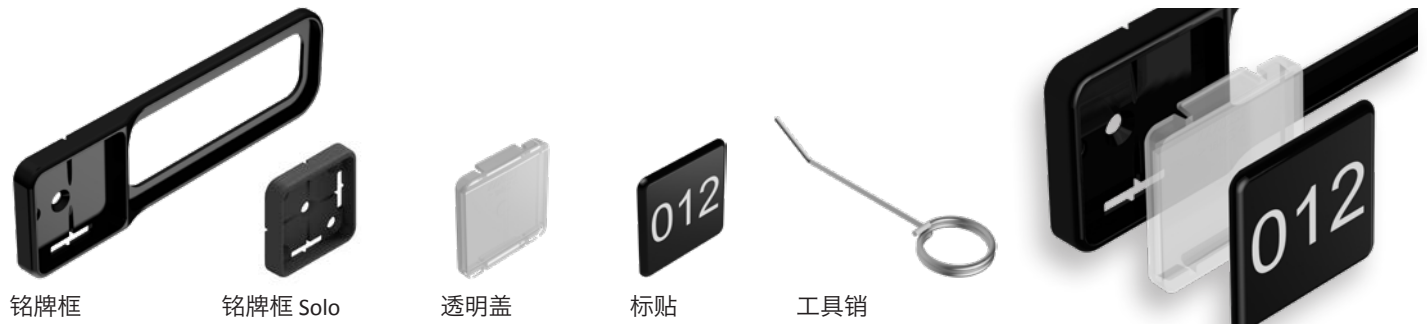
LEHMANN®



轻松简单1-2-3!

个性化的储物柜铭牌系统满足您的客户需求。

零件一览



铭牌框

铭牌框 Solo

透明盖

标贴

工具销



快速轻松组装

安装机械密码锁时，将铭牌框安装在门板和锁之间。

铭牌框为编号/识别提供了平台，无需对储物柜门进行额外的加工。

现场的储物柜的编号可在几秒钟内完成。



灵活通用

铭牌框适用于全部型号的57/58/59机械密码锁, 无论是左右手还是垂直方向。

可选择3D滴塑标贴, 也可以选择金属标贴或者纸质自制标签。

储物柜的标识可在现场快速高效地进行。

高效, 适应性强的编号方式

带给您的好处

- 在工厂和项目现场同时节省成本。
- 全部应用标准化零件
- 与机械密码锁协调一致的设计风格
- 几乎无需额外费用即可为您的客户提供定制服务
- 大量减少现场编号所花费的时间
- 编号可轻松修改以满足不断变化的客户需求



定制从未如此简单!



LEHMANN®



Canvaro ©ASSMANN www.assmann.de

编号样式

3D滴塑标贴



电镀铝标贴



纸质标签



扫描二维码获取更多技术信息。



LEHMANN®

LEHMANN Vertriebsgesellschaft mbH & Co. KG
Postfach 26 20 · D-32383 Minden
info@lehmann-locks.com · www.lehmann-locks.com